

3,0

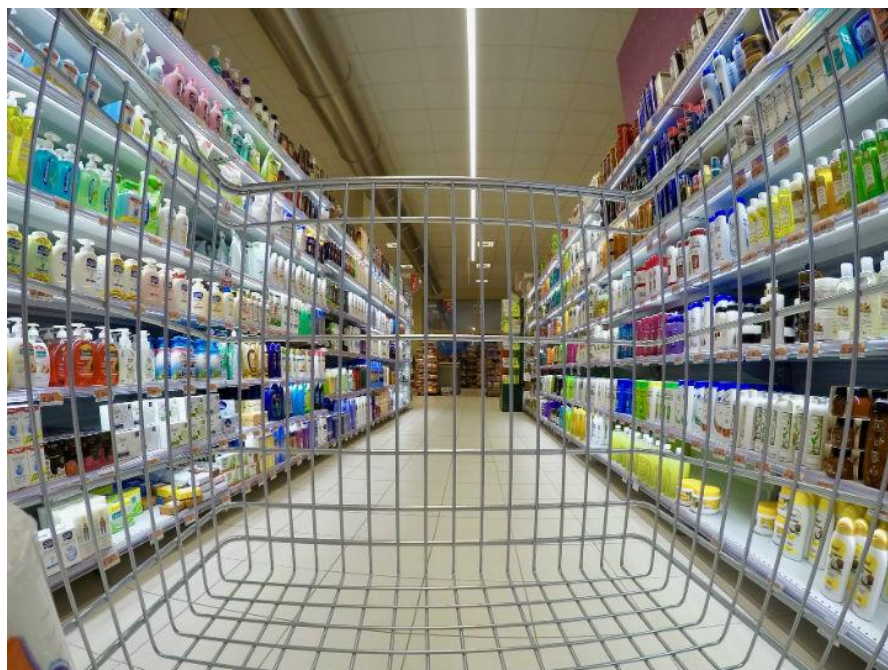
Variación  
Mensual (%)

52,7

Acumulado  
12 meses (%)

6,1

Acumulado  
anual (%)



El nivel general **Nacional** del Índice de precios al consumidor (IPC) representativo del total de hogares del país registró en febrero una variación de 3,8% con relación al mes anterior.

En la región **Patagonia** el Índice registró una variación del 3,0% respecto al mes pasado. Los bienes aumentaron un 2,6% y los servicios aumentaron 4,0% en el último mes.

**Cuadro 1.** IPC-Patagonia, base diciembre de 2016=100. Índices y variaciones, según divisiones de la canasta, categorías, bienes y servicios.

Nivel General y Divisiones	Variación Mensual		Variación Anual	
	Región Patagonia	Total Nacional	Región Patagonia	Total Nacional
<b>Nivel General</b>	<b>3,0</b>	<b>3,8</b>	<b>52,7</b>	<b>51,3</b>
Alimentos y bebidas no alcohólicas	3,6	5,7	56,6	58,3
Bebidas alcohólicas y tabaco	2,3	2,4	31,7	30,5
Prendas de vestir y calzado	1,2	1,0	33,8	35,4
Vivienda, Agua, electricidad y otros combustibles	5,8	6,4	60,9	52,4
Equipamiento y mantenimiento del hogar	3,1	2,8	61,1	54
Salud	2,5	3,2	55,9	53,1
Transporte	2,5	2,2	65,8	63,6
Comunicaciones	0,7	1,1	42,2	51,7
Recreación y cultura	1,1	2,2	44,5	45,2
Educación	0,9	1,7	29,5	31,8
Restaurantes y hoteles	3,2	3,6	42,3	42,2
Bienes y servicios varios	4,2	3,1	63,8	57,1
<b>Categorías</b>				
Estacional	1,1	1,9	34,5	36,7
Núcleo	3,0	3,9	53,4	52,5
Regulados	3,7	4,2	59,5	54,5
<b>Bienes y servicios</b>				
Bienes	2,6	3,7	55,6	54,9
Servicios	4,0	3,8	46,5	45,2

Fuente: INDEC.

[Informe completo](#)

[https://www.indec.gov.ar/uploads/informesdeprensa/ipc\\_03\\_19.pdf](https://www.indec.gov.ar/uploads/informesdeprensa/ipc_03_19.pdf)