

3,0

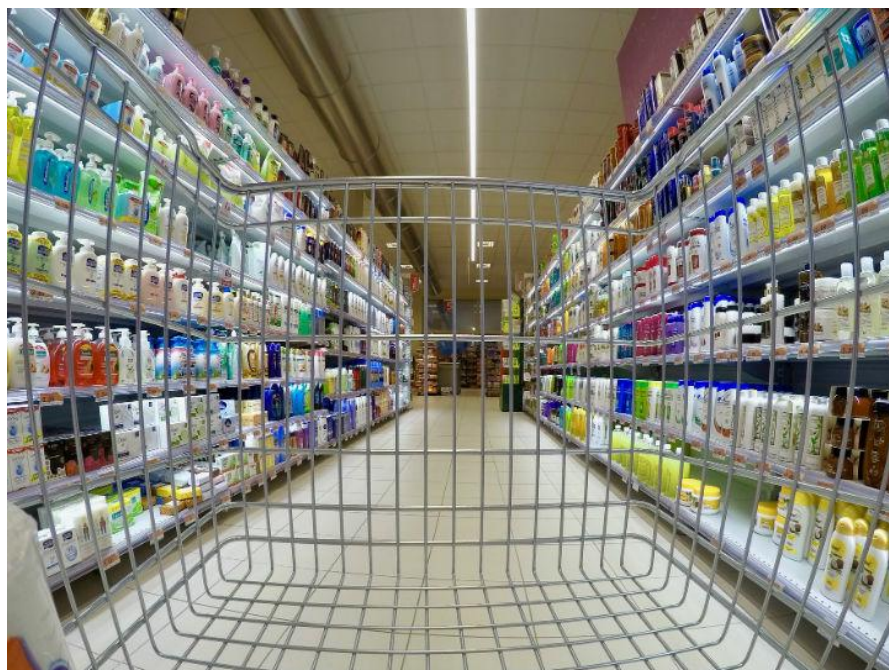
Variación  
Mensual (%)

51,3

Acumulado  
12 meses (%)

3,0

Acumulado  
anual (%)



El nivel general **Nacional** del Índice de precios al consumidor (IPC) representativo del total de hogares del país registró en enero una variación de 2,9% con relación al mes anterior.

En la región **Patagonia** el Índice registró una variación del 3,0% respecto al mes pasado. Los bienes aumentaron un 2,4% y los servicios aumentaron 4,5% en el último mes.

**Cuadro 1.** IPC-Patagonia, base diciembre de 2016=100. Índices y variaciones, según divisiones de la canasta, categorías, bienes y servicios.

Nivel General y Divisiones	Variación Mensual		Variación Anual	
	Región Patagonia	Total Nacional	Región Patagonia	Total Nacional
<b>Nivel General</b>	<b>3,0</b>	<b>2,9</b>	<b>51,3</b>	<b>49,3</b>
Alimentos y bebidas no alcohólicas	2,6	3,4	54,2	53
Bebidas alcohólicas y tabaco	3,6	3,5	30,7	29,7
Prendas de vestir y calzado	2,0	-0,6	33,5	33,3
Vivienda, Agua, electricidad y otros combustibles	5,3	3,1	53,0	48,7
Equipamiento y mantenimiento del hogar	2,7	2,7	58,7	52,5
Salud	3,1	2,9	54,8	51,9
Transporte	1,2	2,5	67,8	67,3
Comunicaciones	6,7	7,4	52,7	63,7
Recreación y cultura	4,1	3,5	45,1	43,5
Educación	3,3	0,6	31,4	32,1
Restaurantes y hoteles	3,5	3,7	41,0	40,1
Bienes y servicios varios	3,3	3,6	59,9	55,1
<b>Categorías</b>				
Estacional	0,7	1,1	33,4	33,2
Núcleo	3,2	3,0	51,7	49,9
Regulados	3,7	3,4	58,7	55,4
<b>Bienes y servicios</b>				
Bienes	2,4	2,6	54,6	52,0
Servicios	4,5	3,5	44,3	44,8

Fuente: INDEC.

[Informe completo](#)

[https://www.indec.gov.ar/uploads/informesdeprensa/ipc\\_02\\_19.pdf](https://www.indec.gov.ar/uploads/informesdeprensa/ipc_02_19.pdf)