



Gobierno de
Tierra del Fuego
Antártida e Islas
del Atlántico Sur

Índice de Precios al Consumidor Región Patagonia Enero de 2020

2,5

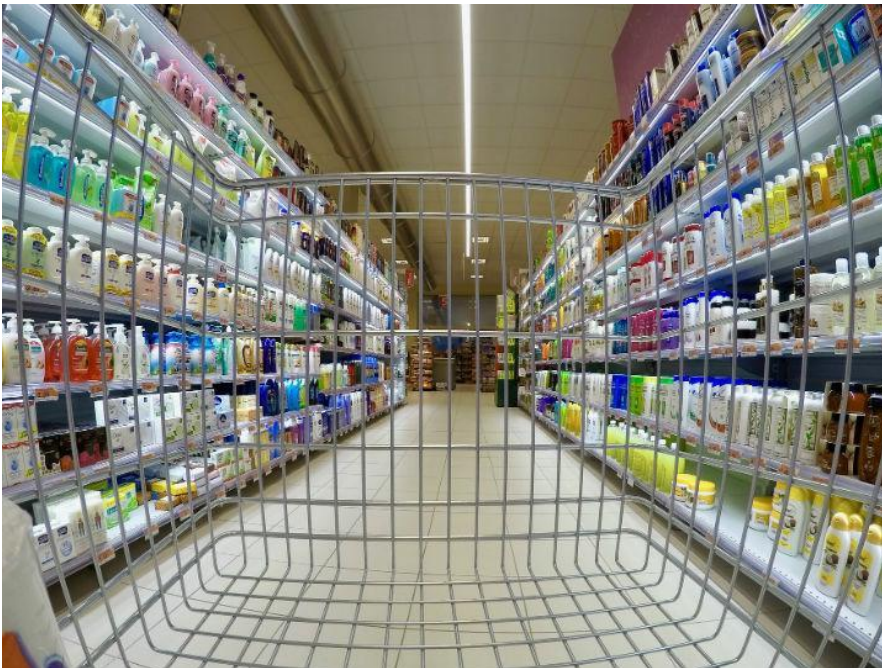
Variación
Mensual (%)

53,3

Acumulado
12 meses (%)

2,5

Acumulado
anual (%)



El nivel general **Nacional** del Índice de precios al consumidor (IPC) representativo del total de hogares del país registró en enero una variación de 2,3% con relación al mes anterior.

En la región **Patagonia** el Índice registró una variación del 2,5% respecto al mes pasado. Los bienes aumentaron 2,8% en el último mes, mientras que los servicios lo hicieron en un 1,7%.



Gobierno de
Tierra del Fuego
Antártida e Islas
del Atlántico Sur

Índice de Precios al Consumidor Región Patagonia Enero de 2020

Cuadro 1. IPC-Patagonia, base diciembre de 2016=100. Índices y variaciones, según divisiones de la canasta, categorías, bienes y servicios.

Nivel General y Divisiones	Variación Mensual		Variación Anual	
	Región Patagonia	Total Nacional	Región Patagonia	Total Nacional
Nivel General	2,5	2,3	53,3	52,9
Alimentos y bebidas no alcohólicas	3,7	4,7	59,2	58,8
Bebidas alcohólicas y tabaco	4,6	4,3	54,1	51,5
Prendas de vestir y calzado	2,5	1,1	54,4	54,4
Vivienda, Agua, electricidad y otros combustibles	1,9	0,6	33,6	36,1
Equipamiento y mantenimiento del hogar	0,0	-1,3	57,9	57,4
Salud	-0,9	-2,0	64,1	63,9
Transporte	2,4	1,5	56,5	48,2
Comunicaciones	0,9	0,1	58,5	52,8
Recreación y cultura	3,3	5,0	49,3	50,6
Educación	0,0	0,5	33,7	47,0
Restaurantes y hoteles	4,7	4,2	49,4	50,9
Bienes y servicios varios	2,9	3,1	59,8	55,1
Categorías				
Estacional	2,7	3,6	52,5	52,7
Núcleo	2,9	2,4	55,8	55,8
Regulados	1,3	1,1	46,9	44,9
Bienes y servicios				
Bienes	2,8	2,6	59,0	58,3
Servicios	1,7	1,6	40,5	42,9

Fuente: INDEC.

Informe completo

https://www.indec.gov.ar/uploads/informesdeprensa/ipc_02_20FB332E2E9F.pdf



Ushuaia: San Martín 788 1° piso
Rio Grande: V. López y Planes 111
Correo: ipiec@tierradelfuego.gov.ar

Tel: 02901 432270
Tel: 02964 424038
Índice de precios