



**Ministerio de Economía  
Dirección General de Estadística y Censos**

# IPC - TDF

Índice de Precios al Consumidor de Tierra del Fuego  
Mayo - Año 2014



## 1. Índices y variaciones porcentuales

**Cuadro 1.** IPC-TDF, base mayo de 2013=100

Índices y variaciones, según Nivel General y Divisiones

Nivel General y Divisiones	Índice		Variación porcentual
	Mayo 2014	Abril 2014	
Nivel General	136,18	131,54	3,52
Alimentos y Bebidas	143,52	140,90	1,86
Indumentaria y Calzado	113,71	112,09	1,44
Vivienda, Agua y Energía	137,99	131,80	4,70
Equipamiento y Mantenimiento del Hogar	136,86	136,39	0,35
Salud	128,20	127,74	0,36
Transporte y Comunicaciones	139,81	135,39	3,26
Esparcimiento	131,06	119,42	9,75
Enseñanza	156,49	149,85	4,43
Bienes y Servicios Varios	141,32	130,41	8,37

**Fuente:** Dirección General de Estadística y Censos.



## 2. Incidencia y participación de las divisiones en el nivel general

La incidencia de una División en el Nivel General (medida en puntos porcentuales) muestra lo que habría variado el Nivel General del IPC-TDF si el resto de las Divisiones hubiese permanecido constante. La participación, por otro lado, mide el aporte porcentual de cada División a la variación del Nivel General.

**Cuadro 2.** Incidencia y participación de las Divisiones en el Nivel General

Nivel General y Divisiones	Variación porcentual	Ponderación porcentual <sup>(*)</sup>	Incidencia en p.p. <sup>(*)</sup>	Participación porcentual
<b>Nivel General</b>	<b>3,52</b>	<b>100,00</b>	<b>3,52</b>	<b>100,00</b>
Alimentos y Bebidas	1,86	29,24	0,54	15,43
Indumentaria y Calzado	1,44	13,86	0,20	5,67
Vivienda, Agua y Energía	4,70	10,84	0,51	14,45
Equipamiento y Mantenimiento del Hogar	0,35	6,22	0,02	0,61
Salud	0,36	3,54	0,01	0,36
Transporte y Comunicaciones	3,26	14,77	0,48	13,68
Esparcimiento	9,75	11,41	1,11	31,56
Enseñanza	4,43	3,57	0,16	4,49
Bienes y Servicios Varios	8,37	6,55	0,55	15,56

(\*) Nota: El total por suma puede no coincidir por redondeo en las cifras parciales

Fuente: Dirección General de Estadística y Censos.



### 3. Evolución acumulada y comparada del IPC por períodos

En los siguientes cuadros se muestran las variaciones del IPC en dos períodos diferentes: mayo respecto de abril y la variación acumulada durante los últimos doce meses:

**Cuadro 3.** Variaciones del IPC por períodos

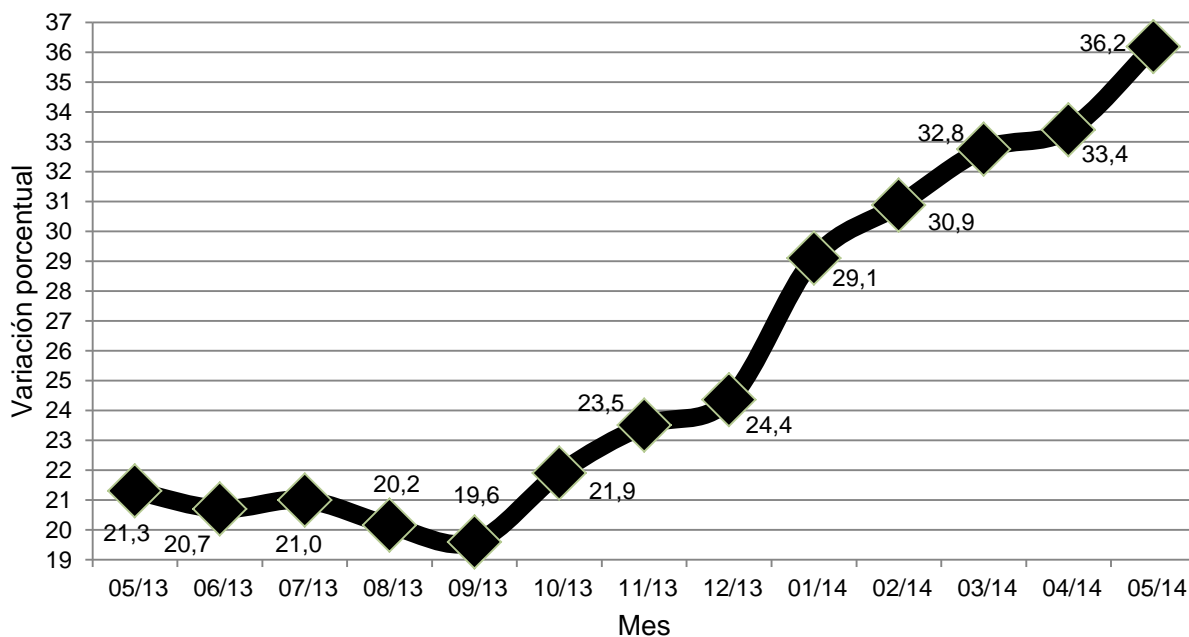
Período de referencia	Fórmula	Variación porcentual
Mensual	$[(\text{IPC May-14} / \text{IPC Abr-14}) - 1] * 100$	3,52
Acumulado 12 meses (May-13 a May-14)	$[(\text{IPC May-14} / \text{IPC May-13}) - 1] * 100$	36,18

Fuente: Dirección General de Estadística y Censos.

### 4. Variación interanual del IPC

A continuación se presenta la evolución de la variación interanual del IPC-TDF entre mayo de 2013 y mayo de 2014:

**Gráfico 1.** Variación interanual del IPC



Fuente: Dirección General de Estadística y Censos.



## 5. Variaciones de precios en rubros seleccionados

En este último apartado se muestran, por un lado, las variaciones en los precios de los tres Grupos y las once Clases de la División Alimentos y Bebidas (Cuadro 4):

**Cuadro 4.** Alimentos y Bebidas. Variaciones de precios por Grupo y Clase.

Grupo - Clase	Variación porcentual	Ponderación porcentual	Incidencia en p.p.(*)
<b>Alimentos para Consumir En el Hogar</b>	<b>2,35</b>	<b>21,39</b>	<b>0,50</b>
Carne Vacuna, Pollo, Cordero y Derivados	2,62	7,19	0,19
Panificación	2,02	3,62	0,07
Verduras	2,69	2,36	0,06
Frutas	5,49	1,04	0,06
Lácteos y Huevos	1,04	3,64	0,04
Dulces	2,43	1,19	0,03
Aceites y Margarina	6,27	0,38	0,02
Pescado	4,82	0,46	0,02
Condimentos, Comidas Preparadas y Semipreparadas	0,47	1,51	0,01
<b>Bebidas para Consumir En el Hogar</b>	<b>1,43</b>	<b>3,92</b>	<b>0,06</b>
Bebidas sin Alcohol	1,79	2,70	0,05
Bebidas con Alcohol	0,65	1,22	0,01
<b>Alimentos y Bebidas para Consumir Fuera del Hogar</b>	<b>0,00</b>	<b>3,93</b>	<b>0,00</b>
Alimentos y Bebidas para Consumir fuera del Hogar	0,00	3,93	0,00

(\*) Nota: El total por suma puede no coincidir por redondeo en las cifras parciales.

Fuente: Dirección General de Estadística y Censos.

Para más información [acceda aquí a la metodología completa.](#)

Ushuaia, 13 de junio de 2014.-

